

VELCO VSR-125

ASENNUSOHJE

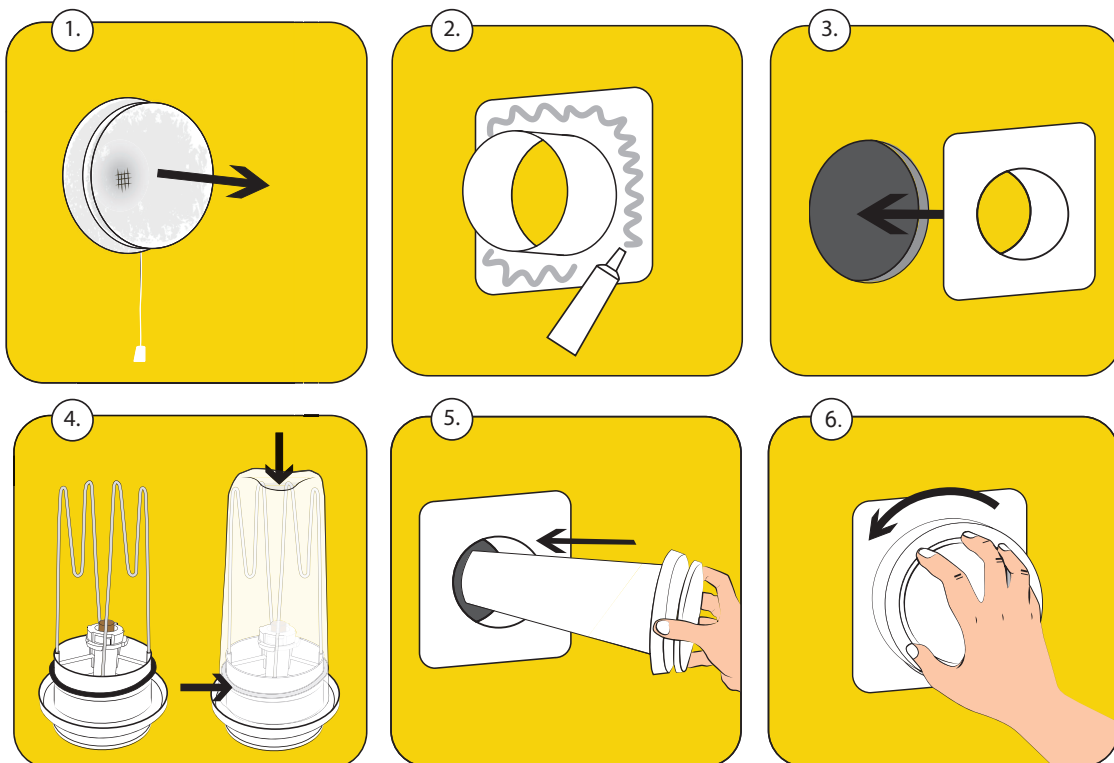
SISÄLTÄÄ:

VT-125 termostaattiventtiili
S-125 suodatin ja kehikkolangat

AN-125 peitelevy
Tai AP-125

**Myönnämme Velco-termostaattiventtiileille kymmenen vuoden takuun.
Venttiilin valmistusajankohta löytyy termostaatista, joten ostokuittia ei tarvitse säilyttää.**

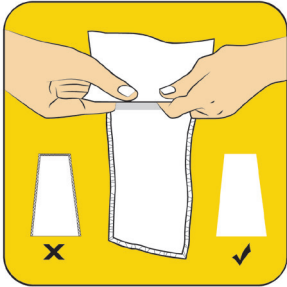
- Poista vanha venttiili. Varmista, että peitelevy asettuu hyvin läpivientikanavan aukkoon. Jos läpiviennin halkaisija on 120-125 mm, peitelevyä ei välttämättä tarvita.
- Jos käytät peitelevyä, levitä asennusliima tulee kulkemaan nauhana koko peitelevyn mitalta ohivuotojen estämiseksi.
- Paina peitelevy kiinni seinään ja paina kunnes asennusliima jähmettyy.
- Aseta suodatinkehikon langat (2 kpl) venttiilin takapuolella oleviin reikiin vastakkain. Tarvittaessa lankoja voidaan lyhentää. Asenna suodatin suodatinohjeen mukaisesti (kts. ohje kääntöpuolella). Tarkista, että tiivisterengas on venttiiliohjeen osoittamassa kohdassa.
- Asenna venttiili putkeen. Tarvittaessa pyöräytä venttiilirunkoa putkessa jolloin venttiili tiivistyy hyvin paikalleen.
- Säädä venttiili säätö-ohjeen mukaan (kts. ohje kääntöpuolella).



SUODATTIMEN ASENNUS

KÄYTÄ AINA VAIN VELCO-ALKUPERÄISSUODATINTA ILMANVAIHDON TOIMINNAN VARMISTAMISEKSI!

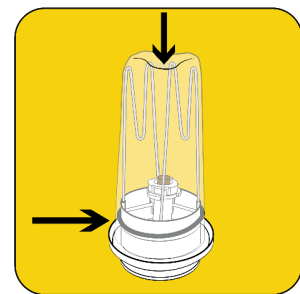
Velco VS-suodattimet ovat valmistettu korkealaatuisesta 3M Filtrete™-suodatinmateriaalista. Sähköisesti varattu suodatin vetää magneetin tavoin epäpuhtaudet puoleensa ja vangitsee ne suodattimen kuiturakenteeseen. Velco VS- suodatin suodattaa VTT:n tutkimusten mukaan siite- ja katupölyn sataprosenttisesti sekä torjuu merkittävän osan terveydelle haitallisista pienhiukkasista. Muista huolehtia suodattimen vaihdosta säännöllisesti. Suodatin on vaihdettava, kun sen pinta on mustunut, kuitenkin vähintään kerran vuodessa.



1. Käännä suodatin nurinpäin siten, että sen saumat jäävät sisäpuolelle.



2. Pujota suodatin kehikon päälle. Vedä suodatin tiivisterengaan yli venttiilirunkoon asti.



3. Työnnä venttiilin päälle jäävä, ylimääräinen suodatinkangas kehikkolankojen väliin. Varmista lopuksi, että musta tiivisterengas jää suodattimen alle, kuvan osoittamaan kohtaan.

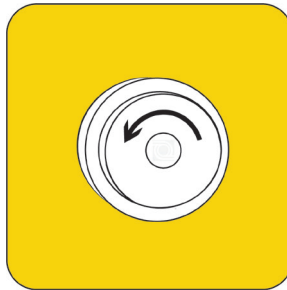
VENTTIILIN SÄÄTÖOHJE

VENTTIILI ON TÄRKEÄÄ SÄÄTÄÄ ALLA OLEVAN OHJEEN MUKAAN JATKUVAN ILMANVAIHDON VARMISTAMISEKSI!

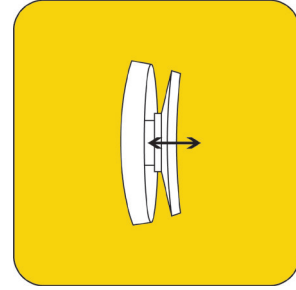
Velco-korvausilmaventtiileissä on omavarainen termostaatti, joka säätelee venttiilin avautusta ulkolämpötilan mukaan. Toimitettaessa venttiili on tehdasasetuksessa. Tehdasasetuksessa venttiililautanen on täysin auki, kun ulkolämpötila on +10 astetta ja sulkeutuu lämpötilan laskiessa alle -5°C.



1. Venttiili on tehdasasetuksessa, kun kuulet sitä kääntäessä naksahduksen.



2. Kun venttiili naksahtaa, kierrä venttiililautasta vähintään puoli kierrosta auki vasemmalle.



3. Kun lautasta on kierretty puoli kierrosta, venttiili ei sulkeudu kokonaan, vaan jää noin 2 mm auki lämpötilan laskiessa alle -5 °C.

HUOM. Venttiilin minimiavausta voi muuttaa tarpeen mukaan. Esimerkiksi rakennuksessa, jossa ei ole koneellista poistoilmavaihtoa venttiililautasta suositellaan kiertämään naksahdusasennosta kokonainen kierros vasemmalle.